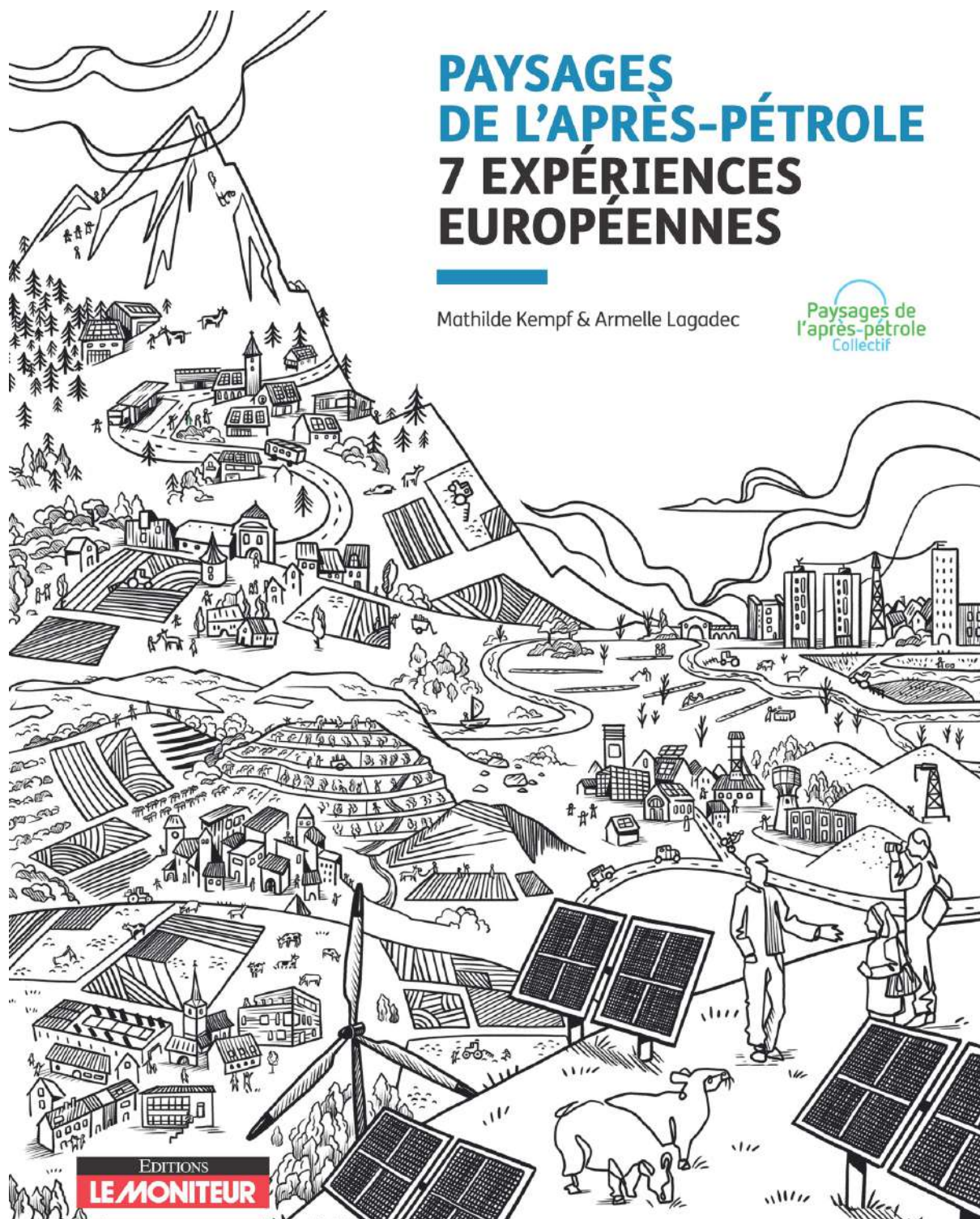


Sortie le 23 juin 2021



# PAYSAGES DE L'APRÈS-PÉTROLE 7 EXPÉRIENCES EUROPÉENNES

Mathilde Kempf & Armelle Lagadec

Paysages de  
l'après-pétrole  
Collectif

**L'OUVRAGE SERA PRÉSENTÉ PAR LES MEMBRES DU COLLECTIF LORS D'ATELIERS, DE WEBINAIRES, D'ÉVÉNEMENTS ET DE SIGNATURES DANS PLUSIEURS VILLES ET EN LIGNE DÈS LA RENTRÉE (CALENDRIER A VENIR)**

#### Contacts presse

ARKTIK - Julie Lefebvre - 06 20 36 65 86 - julie.lefebvre@arktik.fr

Éditions du Moniteur - Véronique Dumontier - 01.79.06.73.34 - veronique.dumontier@infopro-digital.com

Après « *Villes & territoires de l'après-pétrole* » paru en 2020 qui offrait un tour d'horizon des expériences en France, Mathilde Kempf et Armelle Lagadec, architectes-urbanistes, nous invitent avec ce nouvel ouvrage « *Paysages de l'après-pétrole, 7 expériences européennes* », à les suivre - littéralement - pour un tour d'horizon européen d'expériences positives afin de répondre collectivement et de façon très concrète, aux enjeux et paysages d'une société décarbonée.

Richement illustré, avec différents niveaux de lecture, cet ouvrage s'adresse à tous, professionnels, habitants, élus, étudiants, entrepreneurs ou militants associatifs, qui cherchent des solutions opérationnelles, à mettre en œuvre localement, pour répondre, aux défis environnementaux, parfois perçus comme lointains, inquiétants ou inhibants, mais auxquels nous faisons tous face, dans notre quotidien.



## DES CONSTATS SCIENTIFIQUES À LA TRANSFORMATION DE NOS MODES DE VIE

Dans les 7 cas analysés du nord au sud de l'Europe, chaque territoire et ses acteurs mobilisés ont conscience des enjeux forts auxquels il va falloir répondre, mais ils se positionnent dans une dynamique pragmatique d'action et de projet, sans attendre que la solution vienne de l'extérieur. L'approche transversale et systémique bouscule les façons de faire. **En portant attention aux habitants et aux problématiques qui touchent les modes de vie, chacun sait sur quoi et pour qui il agit. L'optique change, les transitions deviennent plus faciles à appréhender et donc plus positives !** Des schémas illustrent les caractéristiques des territoires traversés et leur progression de l'ère du tout pétrole avec ses multiples infrastructures "tape-à-l'oeil", ses constructions déconnectées du patrimoine et des paysages existants, à l'ère de l'après-pétrole avec ses paysages résilients, frugaux, et in fine à échelle plus « humaine ».



D'un territoire péri-urbain en **Belgique** ou viticole en **Espagne**, du bassin minier et des expériences menées à Loos-en-Gohelle en **France**, du parc agricole de Milan en **Italie** à la transition énergétique d'un territoire rural en **Suisse** ou au **Luxembourg**, d'un groupement de commune engagées pour la citoyenneté, la qualité architecturale et le 100% renouvelable en Autriche, le panel de territoires analysés reflète des réalités très différentes.

**A la fin de chaque chapitre, les clés de réussite sont analysées** : méthode de concertation et d'implication des citoyens à partir des initiatives de terrain, outils d'intelligence économique et collective, cadre réglementaire, rapports entre collectivités et habitants, ingénierie locale et investissement dans la durée, réseaux d'acteurs locaux, partage et circulation des analyses et informations. **Les clés plus subjectives de réussite de ces projets sont aussi présentées** : la convivialité, l'imagination et l'écoute, le changement de regard, la personnalité et l'engagement de certains élus, chercheurs et acteurs de terrain, le désir de faire ensemble, la formation de chacun et la qualité des réalisations, la réflexion sur les consommations, les filières et les ressources, (etc.). Tous ces « ingrédients » permettent de faire émerger des solutions et une adhésion collective à ces mutations nécessaires.



*«Ces retours d'expériences d'avant-garde (et il en existe beaucoup d'autres !) montrent un rapport au territoire plus ancré et solide, faisant confiance à l'humain. Pour le moment, ces initiatives se sont construites à partir des moyens et forces vives disponibles. Elles ne sont pourtant pas isolées ni anecdotiques, fleurissent un peu partout dans les territoires indépendamment des pays et des cultures. Elles sont le témoignage d'une transition de la société à grande échelle»*

**Mathilde Kempf et Armelle Lagadec**

## **DES EXEMPLES INSPIRANTS ET DES LEVIERS D'ACTION À TRAVERS L'EUROPE**

**Certains territoires sont ruraux, d'autres périurbains ou métropolitains** ; certains peuvent concerner une commune, une intercommunalité, une région, un groupement volontaire de collectivités et d'acteurs locaux autour d'un paysage identitaire ; les porteurs de projets et les initiateurs sont des collectivités,

des entreprises privées, la société civile ou un partenariat de ces différents acteurs. **Certaines expériences sont déjà médiatisées et reconnues, d'autres beaucoup plus discrètes. Toutes n'ont pas été construites autour d'une démarche paysagère mais elles partagent un souci des paysages, qui jouent un rôle majeur dans le processus de transitions.**

Chaque cas est passé au crible de certains éléments importants pour la définition des paysages de l'après-pétrole : un urbanisme soucieux des territoires et du bien-vivre, les économies et les innovations énergétiques, la mise en œuvre de l'agroécologie. **L'association et l'implication des habitants, ainsi que la notion de progrès social, traversent l'ensemble de ces sujets, où le projet collectif prime et fait l'objet d'amélioration constante. Les thèmes et problématiques abordés émergent des actions mises en œuvre dans un territoire particulier mais elles intéressent tous les pays et citoyens européens.**

## LES AUTRICES



**Mathilde Kempf et Armelle Lagadec**, architectes-urbanistes, travaillent ensemble depuis vingt ans. Elles codirigent la société d'architecture *Armelle Lagadec & Mathilde Kempf* ([www.lagadec-kempf.eu](http://www.lagadec-kempf.eu)), sont membres fondateurs de l'association *Un pavé dans la mare* et de la société coopérative Tequio ([www.tequio.co](http://www.tequio.co)). Autrices et illustratrices, elles mènent des travaux de recherche sur le paysage et les transitions et interviennent sur l'urbanisme, la culture et la sensibilisation à l'intention des élus des collectivités territoriales, des administrations, des professionnels, des étudiants, des habitants comme du jeune public.

## EXTRAITS DU LIVRE & INFOS PRATIQUES

[https://issuu.com/infopro/docs/paysages\\_de\\_l\\_apr\\_s-p\\_trole\\_-\\_7\\_exp\\_riences\\_europ\\_e=1762872/85702259](https://issuu.com/infopro/docs/paysages_de_l_apr_s-p_trole_-_7_exp_riences_europ_e=1762872/85702259)

Prix : 29 €

Code EAN :978-2-281-14493-2

Format : 18 x 23 cm

Nombre de pages : 216

# MANIFESTE POUR LE PAYSAGE COMME RÉPONSE AUX DÉFIS ENVIRONNEMENTAUX

L'Europe est riche de paysages d'une exceptionnelle diversité, qu'ils soient naturels ou façonnés par l'homme. Remarquables ou non, situés en zone naturelle, rurale, urbaine ou périurbaine, ils sont des éléments déterminants de notre cadre de vie et de notre identité, de notre bien-être et de notre santé. Ils sont la condition d'un art de vivre ensemble. Ils sont aussi, des gisements précieux d'activités et d'emplois non délocalisables. Par ailleurs, les paysages sont au cœur d'enjeux majeurs pour les hommes et pour la planète.

Si les paysages ont parfois fait, par le passé, les frais de décisions et de politiques sectorielles indifférentes à leur sort, il est important aujourd'hui de les envisager comme des alliés sur lesquels s'appuyer pour relever concrètement les défis essentiels de notre temps : reconquérir un cadre de vie de qualité pour tous, lutter contre les effets du réchauffement climatique, restaurer la biodiversité, mieux prévenir les risques naturels, freiner l'étalement urbain, encourager une agriculture plus durable, optimiser les sources d'énergie renouvelable disponibles, etc. Aujourd'hui, il est urgent de lutter contre les îlots de chaleur, de maintenir une faune et une flore diversifiées, de diminuer les risques naturels et de favoriser le bien-être des habitants. En un mot, de construire des espaces plus résilients, mais toujours attractifs et désirables. C'est par une connaissance fine des spécificités paysagères, des potentiels de chaque territoire et des exemples réussis ailleurs, menés par des collectifs d'acteurs (élus, habitants, professionnels), que des solutions pourront être mises en oeuvre.

## LE COLLECTIF DE L'APRÈS PÉTROLE

Le Collectif Paysages de l'après-pétrole (PAP) s'est constitué dans le but de redonner durablement à la question du paysage un rôle central et transversal dans les politiques d'aménagement du territoire, dans un contexte de transitions. **Ce think tank rassemble 60 experts de l'aménagement du territoire - paysagistes, urbanistes, architectes, agronomes, naturalistes, ingénieurs, sociologues, philosophes - convaincus que les démarches paysagères facilitent un développement durable adapté à chaque territoire. Entre autres actions, le collectif a souhaité s'ouvrir à des expériences de pays voisins en constituant un corpus de références de territoires déjà engagés dans des démarches de paysages et de transitions énergétiques, écologiques et solidaires.** Les enjeux de ces études de cas menées dans différents pays européens sont multiples. Il s'agit de montrer concrètement que les paysages de l'après-pétrole sont une réalité qui répond de façon constructive et opérationnelle à l'urgence des transitions à mener. Les expériences analysées sont mises en oeuvre de longue date dans les territoires, elles ont un recul important et peuvent inspirer d'autres territoires. Lire un paysage, c'est lire un territoire avec sa nature, ses femmes et ses hommes, leur histoire commune et leur avenir qui s'invente au quotidien. Il est donc logique que le Collectif des Paysages de l'après-pétrole aborde des questions très précises, haies, alignements, parcellaires, mais aussi des dynamiques sociales, économiques et politiques qui les constituent.

*« Qu'il s'agisse des habitudes alimentaires, des façons de se loger, de se déplacer comme de produire les biens nécessaires à la vie de chacun, le défi environnemental dont nos sociétés prennent acte peu à peu, appelle un tournant conséquent de nos usages. La transition appelée est immense, mais le chemin qui s'ouvre plus aisé qu'il ne semble quand on regarde autour de soi pour chercher, là où elles existent, les prémices d'un changement en gestation dans nos sociétés ». Odile Marcel, philosophe, Présidente du Collectif Paysages de l'après-pétrole*

*« La transition écologique va se jouer dans les territoires et va nécessiter une décentralisation administrative afin de leur donner l'autonomie nécessaire pour gagner le concours des individus. Faute de quoi la grande accélération risque fort de finir en grande régression. Le présent ouvrage est donc un éloge à des collectivités locales qui ont su mobiliser les acteurs autour d'un projet commun ! » Matthieu Calame, Directeur de la Fondation Charles Léopold Mayer pour le Progrès de l'Homme*



Le collectif Paysages de l'après-pétrole a déposé en 2015 ses statuts d'association loi 1901 lors d'un séminaire au Centre d'Ecodéveloppement de Villarceaux. Il multiplie les actions et les publications pour « inventer ensemble un état du monde mieux partagé » : exposition itinérante, accompagnement des territoires, analyse des territoires européens engagés dans les transitions, campagnes de la prospective Afterres 2050, stratégies de transition énergétique des territoires avec le CLER, Solagro et négaWatt, publication de manifestes et de communiqués.

Le collectif est soutenu par la Fondation Charles Léopold Mayer pour le Progrès de l'Homme, la Caisse des Dépôts et Consignations et le Ministère de la Transition écologique

**[WWW.PAYSAGES-APRES-PETROLE.ORG](http://WWW.PAYSAGES-APRES-PETROLE.ORG)**